

PROVA DE ARQUITETURA E URBANISMO

Questão 38

ANULADA

Questão 39

Resposta esperada

a) Descrição

O aluno deverá apontar, para cada tipologia, uma das características a seguir.

1) Jardim francês: composição geométrica dos traçados; uso da técnica da topiaria adaptando a vegetação às formas geométricas; uso de eixos de simetria, planificação do terreno.

(valor: 1,0 ponto)

2) Jardim inglês: formas de concepção orgânica e de geometria irregular; abolição da topiaria e dos eixos de simetria, valorização de grandes arbustos e arborização de grande porte; criação de falsas ruínas, topografia ondulante, caminhos sinuosos.

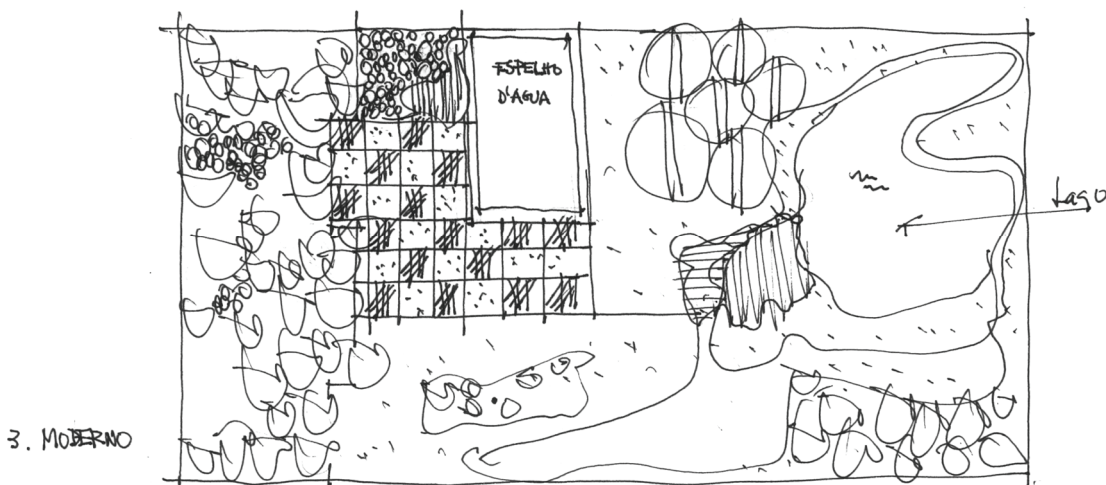
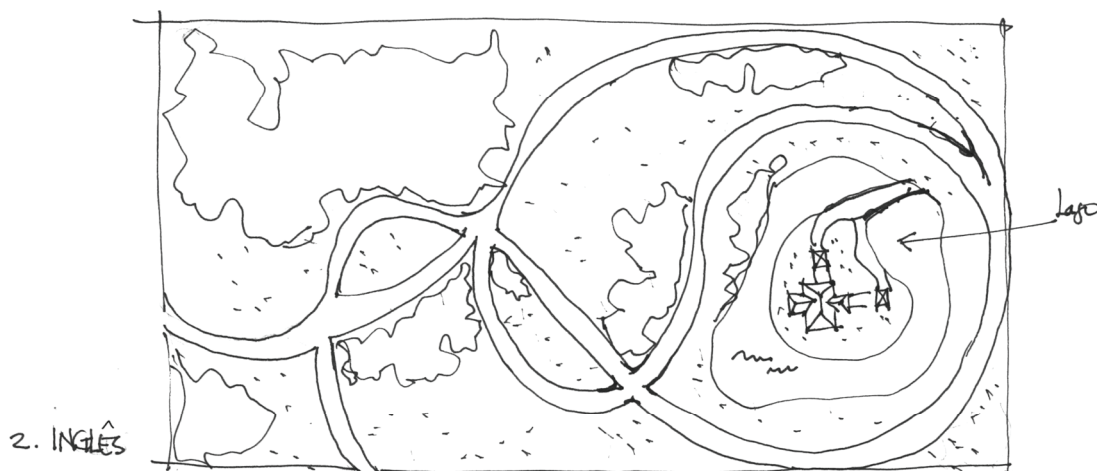
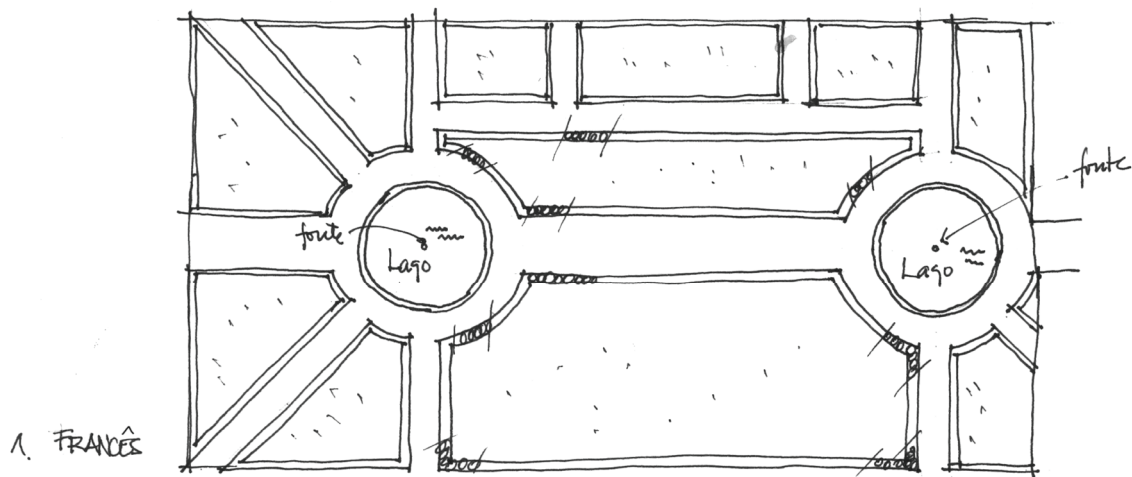
(valor: 1,0 ponto)

3) Jardim moderno: liberdade formal; utilização de padrões geométricos variados; formas “amebóides”, tanto no traçado dos canteiros, quanto na distribuição da vegetação e dos demais elementos (lagos, bancos, muretas, etc.); ênfase no “desenho de piso”, que dialoga ou contrasta com a composição dos canteiros vegetados; emprego dos três estratos vegetais (herbáceo, arbustivo e arbóreo); valorização da flora nativa não só como elemento estético mas ambientalmente mais adequado à composição dos espaços paisagísticos.

(valor: 1,0 ponto)

b) Croquis

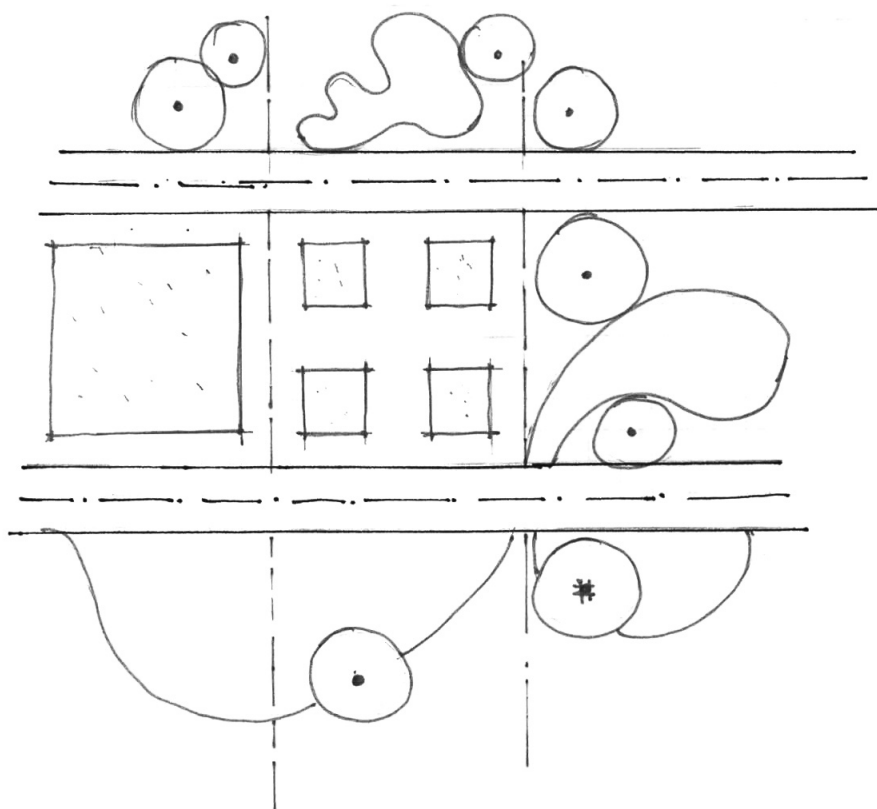
(valor: 7,0 pontos, sendo 2,0 pontos para cada tipologia desenhada e 1,0 ponto para a clareza do conjunto dos croquis e a qualidade do traço.)



ou

(continua na página seguinte)

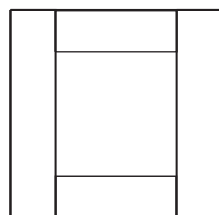
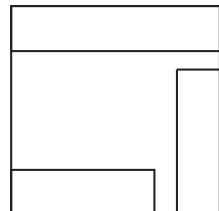
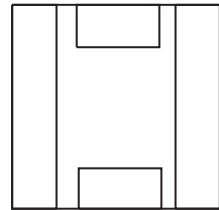
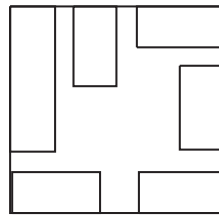
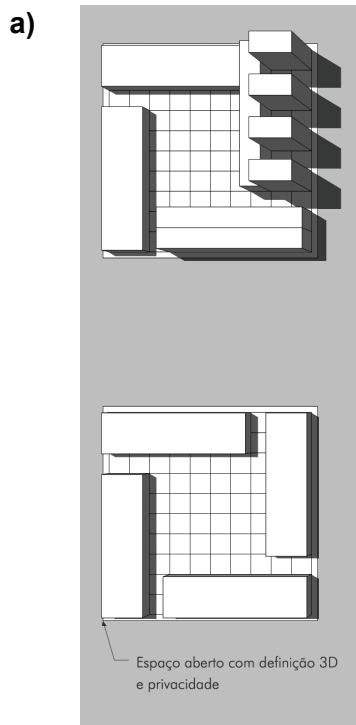
Continuação da resposta da opção b)



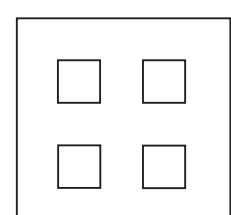
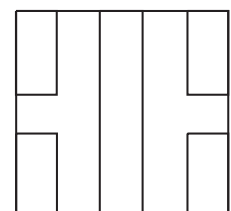
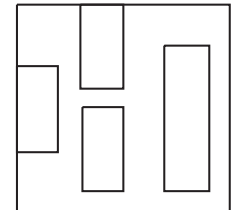
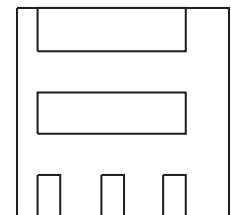
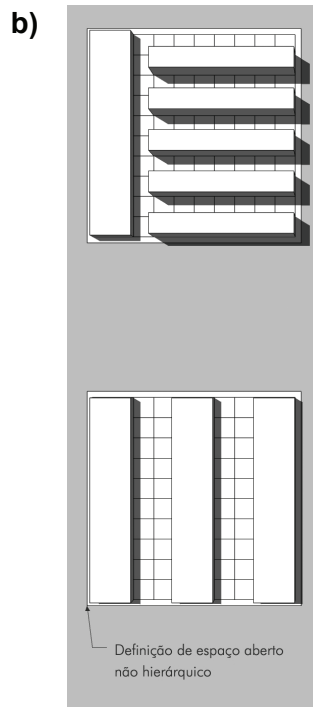
Questão 40

Resposta esperada

(valor: 10,0 pontos)

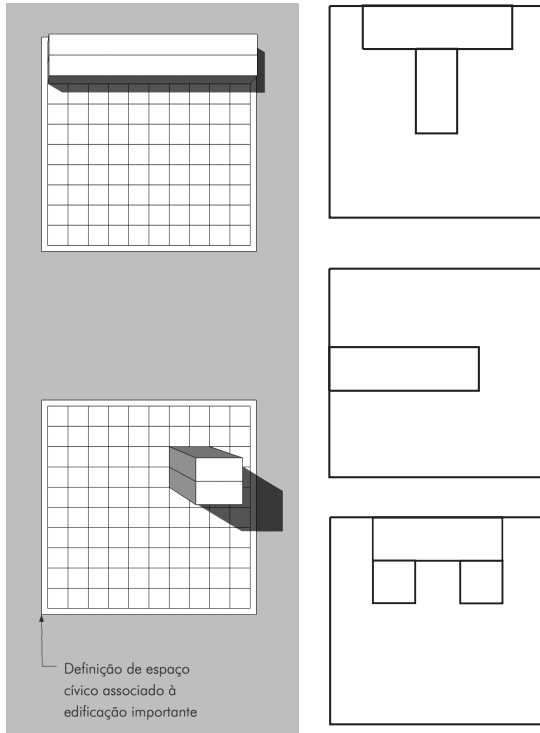


(valor: 2,5 pontos)



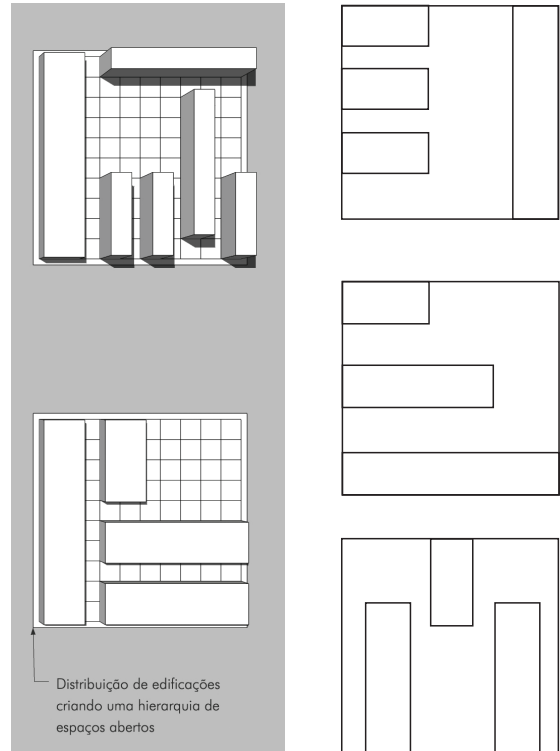
(valor: 2,5 pontos)

c)



(valor: 2,5 pontos)

d)



(valor: 2,5 pontos)