

Matriz Curricular

Enfermagem

Enfermagem

m a t r i z c u r r i c u l a r



Disciplinas

3120 horas



Estágios

960 horas



Extensão

560 horas



Complementares

160 horas

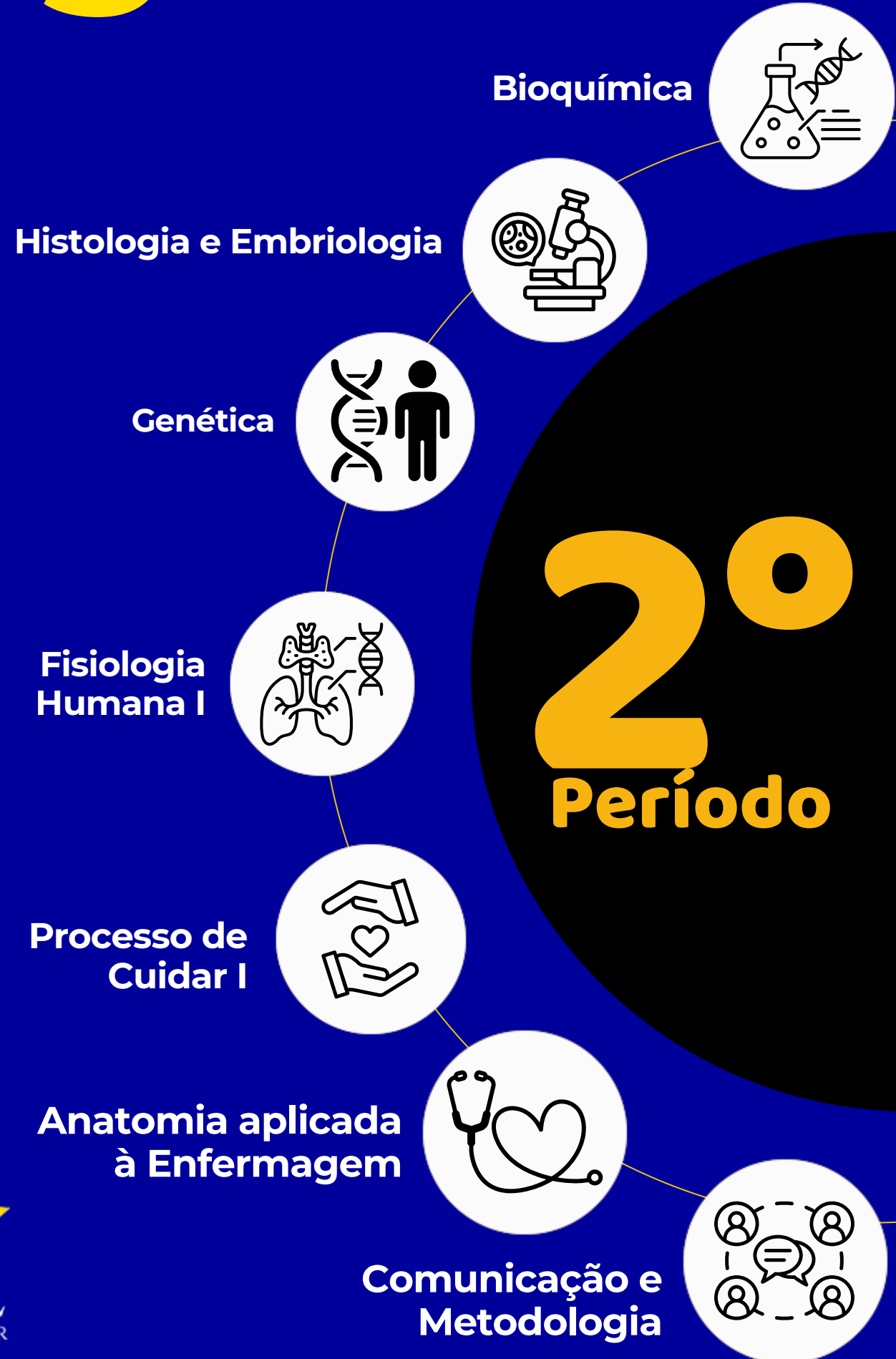
Total: 4.840 horas

Enfermagem

**1º
Período**



**2º
Período**



Enfermagem

**3º
Período**



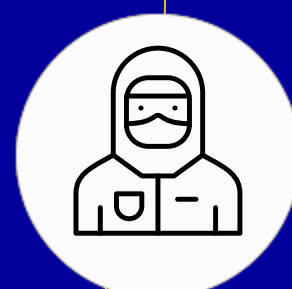
Fisiologia II



Microbiologia



Farmacologia



Biossegurança

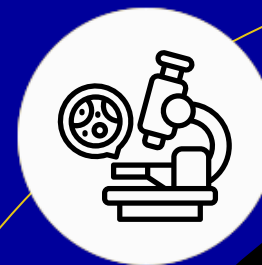


Parasitologia

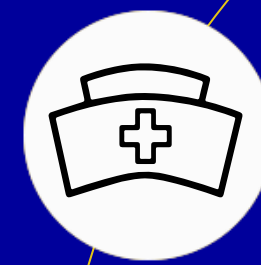


Patologia Geral

Semiologia em Enfermagem



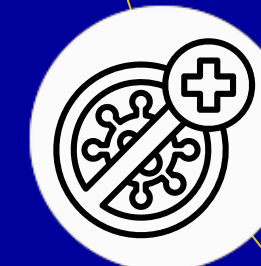
**Semiotécnica em
Enfermagem**



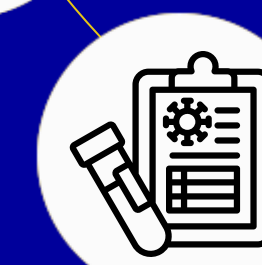
**Nutrição e
Dietética**



Epidemiologia



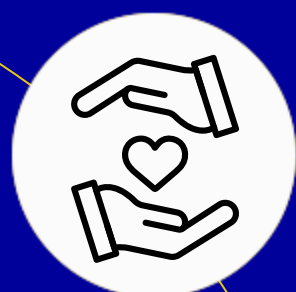
Imunologia Geral



**4º
Período**

Enfermagem

5º
Período



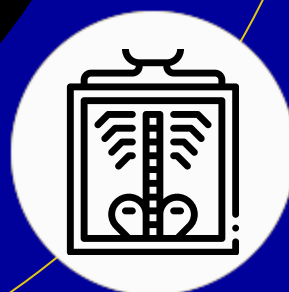
Processo de
Cuidar I



Saúde do Adulto
e do Idoso

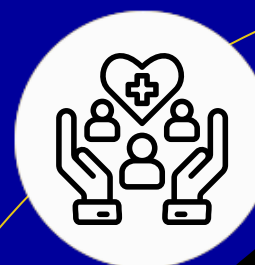


Enfermagem em
Atendimento
Pré-Hospitalar

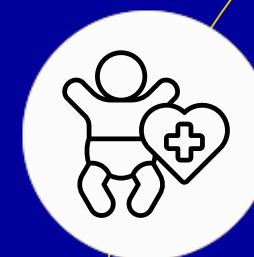


Enfermagem na
Interpretação de
Exames Diagnósticos

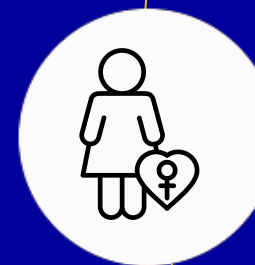
Enfermagem em Saúde
Coletiva I



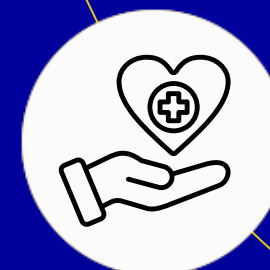
Enfermagem em
Saúde da Criança e
Adolescente



Enfermagem em
Saúde da Mulher



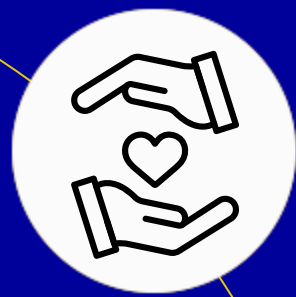
Terapias
Integrativas



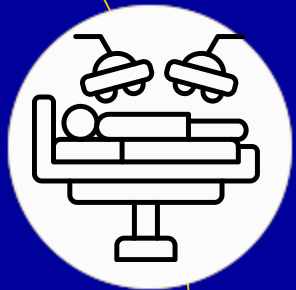
6º
Período

Enfermagem

7º
Período



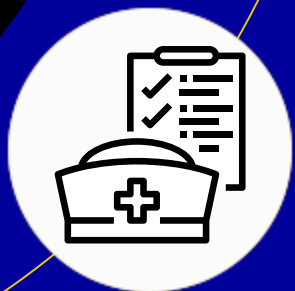
Assistência de Enfermagem à Pacientes Críticos



Enfermagem em Centro Cirúrgico

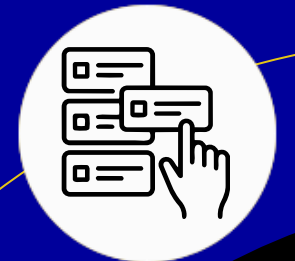


Enfermagem em Saúde Coletiva II

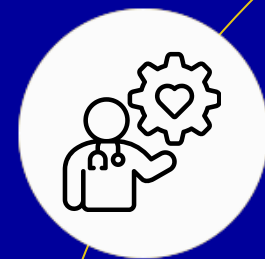


Administração em Enfermagem

8º
Período



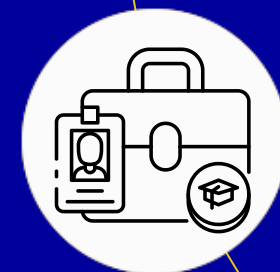
Optativa (TCC)



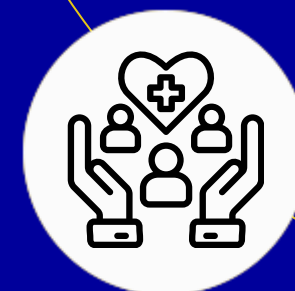
Enfermagem em Gestão de Serviços de Saúde



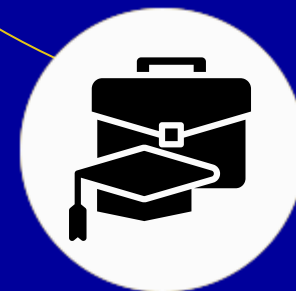
Enfermagem em Saúde Mental



Estágio Supervisionado I



Saúde Coletiva II



PEX

Enfermagem

9º
Período



Extensão



TC



Estágio
Supervisionado II

Estágio
Supervisionado III



10º
Período



