

A man and a woman are sitting in a field of tall green grass. The man, on the right, is wearing a blue t-shirt with a yellow star and the text 'COMUNIDADE CAMPO REAL' and blue jeans. He is holding a plant root with both hands and looking at it with a smile. The woman, on the left, has long blonde hair and is wearing a black t-shirt and blue jeans. She is looking at the plant root. The background shows a rolling landscape with hills and a clear sky.

Matriz Curricular

Engenharia Agrônômica

CENTRO
UNIVERSITÁRIO
CAMPO REAL
EXCELÊNCIA EM ENSINO SUPERIOR



Engenharia Agronômica

m a t r i z c u r r i c u l a r



Disciplinas

3200 horas



Estágios

440 horas



Extensão

440 horas



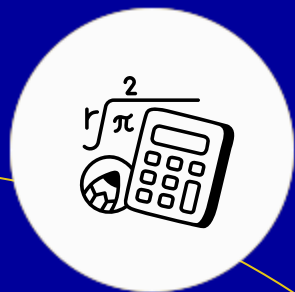
Complementares

240 horas

Total: 4.320 horas

Engenharia Agrônômica

**1º
Período**



Matemática



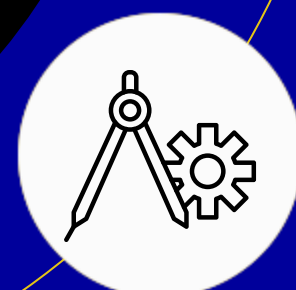
Química



**Biologia
Celular**



Ecologia agrícola

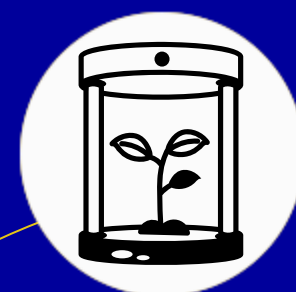


**Desenho Técnico e
construções rurais**



**Extensão Rural e
Cooperativismo**

**2º
Período**



Botânica



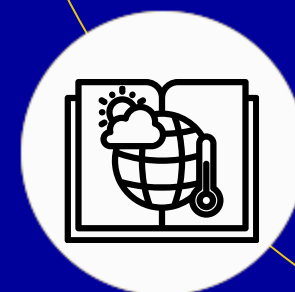
Bioquímica



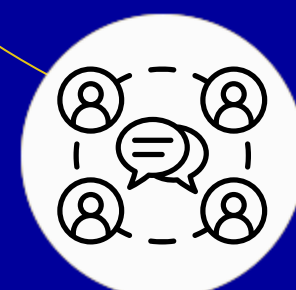
Genética



Física



Climatologia

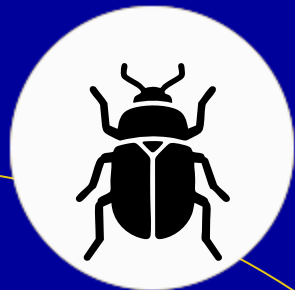


**Comunicação e
Metodologia (APS)**

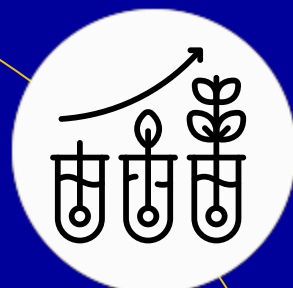


Engenharia Agronômica

**3º
Período**



Entomologia Básica



Introdução a Fisiologia Vegetal



Microbiologia Agrícola



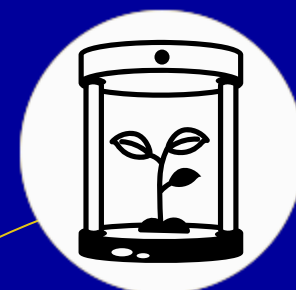
Estatística



Gênese, Classificação e propriedades dos solos



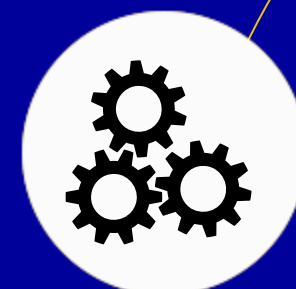
Administração e Economia



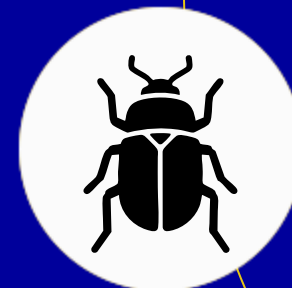
Fisiologia Vegetal Aplicada



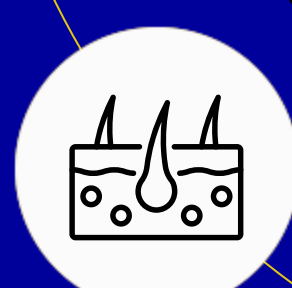
Experimentação Agrícola



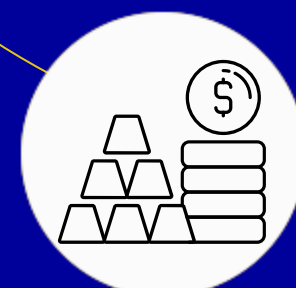
Mecanização Agrícola



Entomologia Aplicada



Fitopatologia Básica

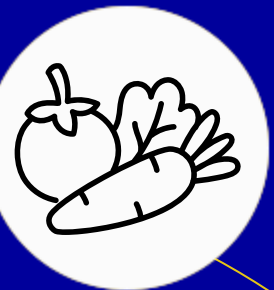


Análise de Mercado e Commodities Agrícolas

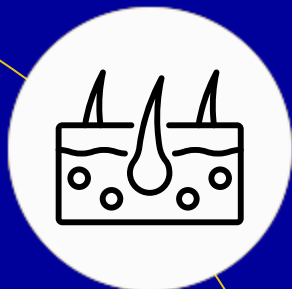
**4º
Período**

Engenharia Agrônômica

**5º
Período**



Melhoramento Vegetal



Fitopatologia Aplicada



Silvicultura



Floricultura e
Plantas Medicinais



Fertilidade do Solo



Topografia

**6º
Período**



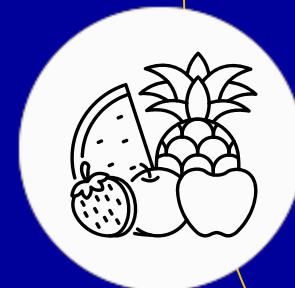
Plantas Daninhas



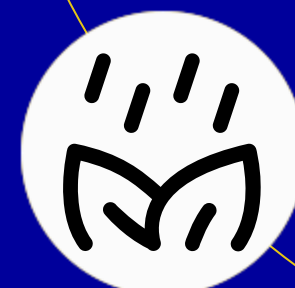
Manejo e
conservação do Solo



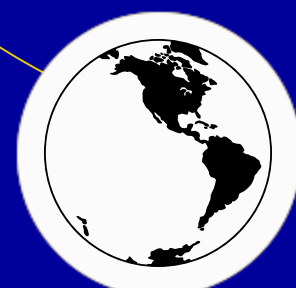
Adubo e
adubações



Fruticultura

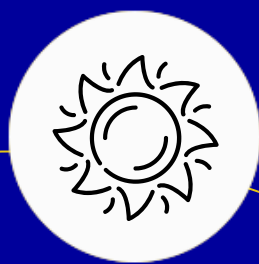


Irrigação

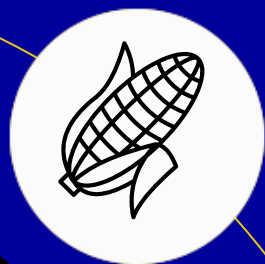


Geoprocessamento e
Georreferenciamento

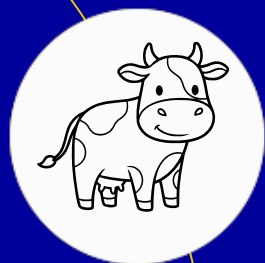
Engenharia Agrônômica



Culturas de verão



Forragicultura



Nutrição e
Fisiologia Animal



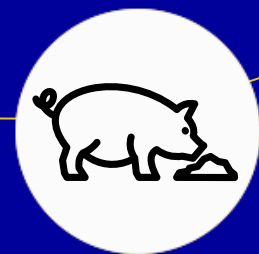
Tópicos Especiais
em Fitossanidade



Agricultura Inteligente



Produção de semente e
armazenamento de grãos



Suinocultura e Avicultura

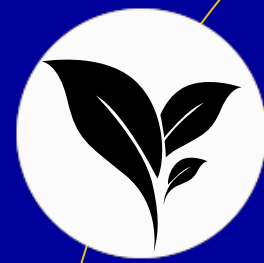
7º
Período



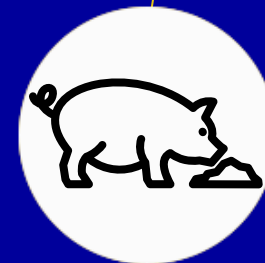
Culturas de inverno



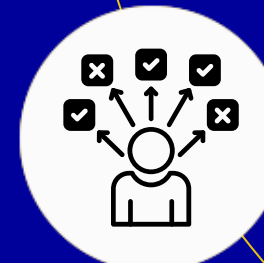
Bovinocultura de corte e de leite



Olericultura



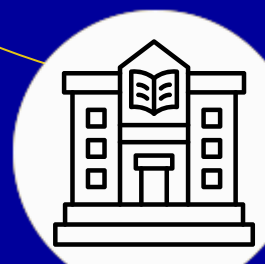
Tecnologia de
Produtos de Origem
Animal e Vegetal



Optativa



Gestão Ambiental
e Perícias Rurais



Programa de Extensão
Institucional

8º
Período

Engenharia Agrônômica

9º
Período

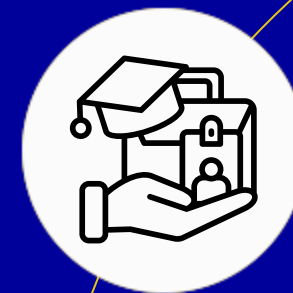


**Vivência
Profissional I**



**Trabalho de
Conclusão
de Curso I**

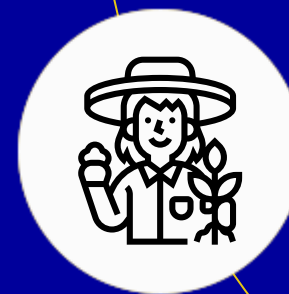
**Estágio
Supervisionado**



**Trabalho de
Conclusão de
Curso II**



**Vivência
Profissional II**



10º
Período



ENGENHARIA AGRÔNOMICA

**CENTRO
UNIVERSITÁRIO** 
CAMPO REAL
EXCELÊNCIA EM ENSINO SUPERIOR