

ORIENTAÇÕES PARA RETORNO DAS

ATIVIDADES PRESENCIAIS



CUIDADOS INDISPENSÁVEIS



É OBRIGATÓRIO O USO DE MÁSCARA

A Campo Real presenteará cada um com uma máscara, mas recomenda-se que também tragam as suas.

HIGIENIZAÇÃO DAS MÃOS COM ÁLCOOL 70%

Será disponibilizado álcool em gel ou álcool 70% em todas as entradas, guichês de atendimento das recepções, CAU, cantina, restaurante, etc.



OS SAPATOS SERÃO HIGIENIZADOS COM HIPOCLORITO DE SÓDIO

Haverá tapetes sanitizantes em todas as entradas da instituição.

SERÁ AFERIDA A TEMPERATURA COM TERMÔMETRO A LASER

O Projeto de Extensão Brigada Covid-19 realizará diariamente o monitoramento diário de sinais e sintomas dos alunos.



UMA PESSOA POR VEZ NO ELEVADOR

O uso de elevador será apenas para pessoas com dificuldades de locomoção e limitação à apenas uma pessoa por vez.

CUIDADOS INDISPENSÁVEIS



HIGIENIZAÇÃO INTERNA E EXTERNA

Limpeza permanente, reforçando os locais que ficam mais expostos ao toque das mãos (mesas, carteiras, maçanetas de portas, braços de cadeiras, bancadas e corrimãos). Será adotada a higienização com borrifação de produtos desinfetantes, no mínimo, 3 vezes ao dia.

OS ESPAÇOS SERÃO DEMARCADOS

Eventuais filas para atendimento terão locais demarcados no piso para o devido distanciamento entre as pessoas.

**NÃO OCUPE
AQUI**

**MANTENHA O
DISTANCIAMENTO
SOCIAL SEGURO**



PORTAS E JANELAS PERMANECERÃO ABERTAS

Os ambientes permanecerão abertos a fim de manter a ventilação, sendo que os locais com ar condicionado manterão os componentes limpos, de forma a evitar a propagação de agentes nocivos.

NÃO SERÁ PERMITIDO SELF-SERVICE NAS CANTINAS E RESTAURANTE

Procure trazer seu próprio lanche. Você não poderá se ausentar da Campo Real em eventual intervalo das aulas.



PRIORIDADE PELO ATENDIMENTO REMOTO

Será mantida a prioridade pelo atendimento remoto em todos os setores, pelo WhatsApp, e-mail ou telefone, bem como o agendamento dos atendimentos.

CUIDADOS INDISPENSÁVEIS



AS ORIENTAÇÕES DE DISTANCIAMENTO SOCIAL E O USO DE MÁSCARAS DEVERÃO SER RESPEITADAS.

AS SALAS DE AULA SERÃO ORGANIZADAS SEGUINDO AS RECOMENDAÇÕES DE DISTANCIAMENTO DE UMA CÂRTEIRA ENTRE OS ALUNOS, COM DOIS METROS.



OS BEBEDOUROS ESTARÃO LACRADOS. TRAGA A SUA GARRAFA DE ÁGUA.

AS MÁSCARAS DE TECIDO DEVERÃO SER TROCADAS A CADA DUAS HORAS OU QUANDO ESTIVEREM ÚMIDAS, ALÉM DE SEREM HIGIENIZADAS EM CASA.





MONITORAMENTO DIÁRIO DE SINAIS E SINTOMAS DOS ALUNOS, NA CHEGADA ÀS AULAS, ALÉM DE AÇÕES DE CONSCIENTIZAÇÃO.

Serão afastados imediatamente do estabelecimento os trabalhadores que apresentarem sintomas da COVID-19 (tosse, febre acima de 37,8°C, coriza, dor de garganta, cansaço, mal-estar, dificuldade para respirar), bem como os alunos que apresentarem os mesmos sintomas.

Identificando-se casos suspeitos será imediatamente realizado contato com o 0800 642 0019, serviço mantido pela Prefeitura de Guarapuava para monitoramento e encaminhamento de pessoas com suspeita de Covid-19.

Caso seja confirmado caso de aluno/professor contaminado com a Covid-19 serão imediatamente informados todos os que com ele tiveram contatos e suspensas as atividades presenciais de toda a turma pelo período de 14 dias.

Para facilitar eventual mapeamento de contatos de pessoa contaminada, você não poderá se ausentar da Campo Real durante os intervalos.

EVENTOS

NÃO SERÃO REALIZADOS EVENTOS PRESENCIAIS



Não será autorizada realização de eventos, confraternizações, palestras, congressos ou similares, bem como qualquer atividade que promova a aglomeração de pessoas.

As formaturas continuarão sendo realizadas em regime especial, mediante requerimento do aluno.

RETORNO FACULTATIVO



Será oportunizada aos alunos a adesão à permanência em modalidade remota de ensino, renovada mensalmente, a depender do desenvolvimento da pandemia.

Haverá transmissão e gravação das aulas, que então poderão ser acompanhadas de forma remota pelos alunos que não puderem comparecer.



As avaliações se darão prioritariamente de forma remota, o que pode vir a ser alterado no 2º bimestre, a depender das melhorias das condições gerais e do retorno total às atividades presenciais.

HIGIENIZAÇÃO DAS MÃOS COM ÁLCOOL EM GEL



APLIQUE O ÁLCOOL EM
GEL NA PALMA DA MÃO



ESPALHE NAS PALMAS
DAS MÃOS



ESFREGUE NA PARTE
DE TRÁS DAS MÃOS



PASSE O ÁLCOOL ENTRE
OS DEDOS ATÉ SECAR

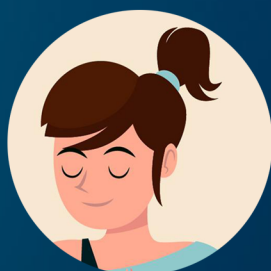
RECOMENDAÇÕES



**COBRIR A BOCA AO
TOSSIR OU ESPIRRAR**



**NÃO COLOCAR A MÃO NA
BOCA, NARIZ OU OLHOS**



**MANTER O CABELO PRESO
E EVITAR USAR ACESSÓRIOS
PESSOAIS, COMO BRINCOS,
ANÉIS E RELÓGIOS**



**TRAGA O MÍNIMO DE
MATERIAL POSSÍVEL
PARA AS AULAS**

CUIDADOS AO CHEGAR EM CASA



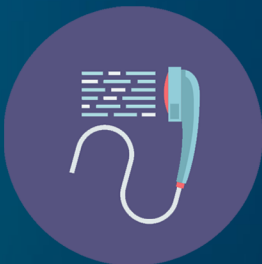
**TIRE OS SAPATOS PARA
ENTRAR EM CASA**

**DEIXE CELULAR, MOCHILA,
BOLSA, CHAVES, EM UMA CAIXA**



**NÃO TOQUE EM NADA
ANTES DE LAVAR AS MÃOS**

**TIRE A ROUPA E DEIXE ISOLADA
RECOMENDA-SE LAVAR**



TOME BANHO

**LIMPE COM ÁLCOOL 70%
SEUS MATERIAIS E OBJETOS**



LAVAGEM DAS MÃOS

SEMPRE QUE POSSÍVEL LAVE AS MÃOS

DURAÇÃO DO PROCEDIMENTO DE 40 A 60 SEGUNDOS



**LAVE SUAS MÃOS COM
ÁGUA E SABÃO**

**ESFREGUE A PALMA
DAS MÃOS**



**ESFREGUE O DORSO
DAS MÃOS**

**ESFREGUE ENTRE
OS DEDOS**



**ESFREGUE AS PONTAS
DOS DEDOS NA PALMA
DA MÃO**

**ESFREGUE O DORSO
DOS DEDOS DE UMA
MÃO COM A PALMA DA
MÃO OPOSTA**



**ESFREGUE OS
POLEGARES**

**ESFREGUE OS
PUNHOS**



**ENXÁGUE E SEQUE
AS MÃOS**

**APÓS LAVAR AS
MÃOS, UTILIZE
ÁLCOOL 70**



**EVITAR O CONTATO DIRETO
DAS MÃOS COM A TORNEIRA**

CENTRO
UNIVERSITÁRIO



CAMPO REAL
EXCELÊNCIA EM ENSINO SUPERIOR

RUA COMENDADOR NORBERTO, 1299
BAIRRO SANTA CRUZ | GUARAPUAVA (PR)

TELEFONE: (42) 3621-5200 | WHATSAPP: (42) 9 8411-3533