



Matriz Curricular

Engenharia de Software

Engenharia de Software

m a t r i z c u r r i c u l a r



Disciplinas

2400 horas



Estágios

520 horas



Extensão

520 horas



Complementares

240 horas

Total: 3.840 horas

Engenharia de Software

**1º
Período**



Criatividade e Inovação



Estatística



**Fundamentos
para Engenharia
de Software**

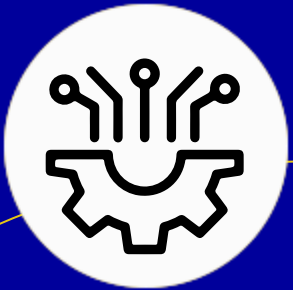


**Lógica
Computacional**

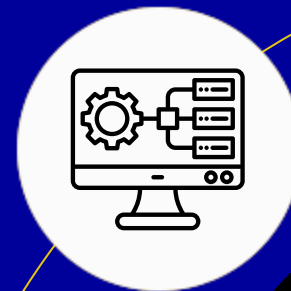


**Programação e Sistemas
Computacionais I**

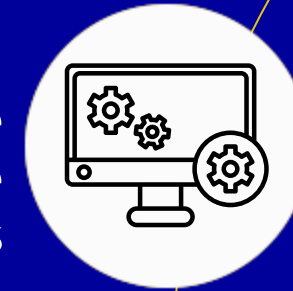
Robótica



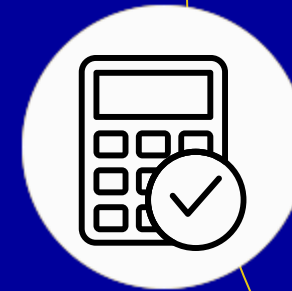
**Programação e Sistemas
Computacionais II**



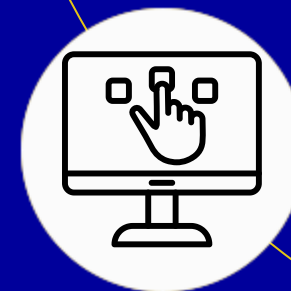
**Organização e
Arquitetura de
Computadores**



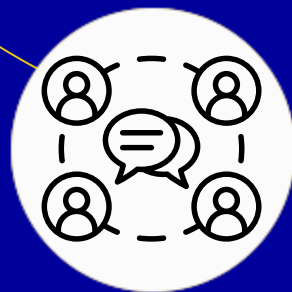
**Matemática
Discreta e
Linear**



**Interação Humano
Computador**



**Comunicação e
Metodologia (APS)**



**2º
Período**



Engenharia de Software

**3º
Período**



Análise e Projeto de Sistemas

Banco de Dados II

Ciência de Dados

Desenvolvimento Back-End

Gestão Empreendedora



**4º
Período**

Engenharia de Software

5º
Período

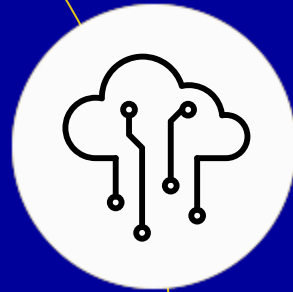


6º
Período



Engenharia de Software

7º
Período

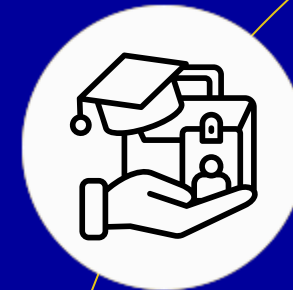


Extensão I

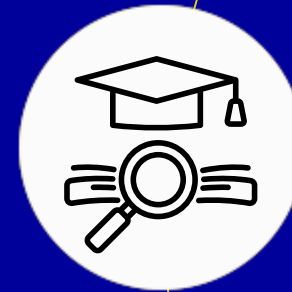


Trabalho de
Conclusão
de Curso I

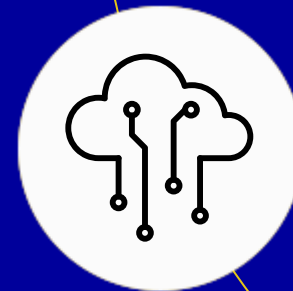
Estágio
Supervisionado



Trabalho de
Conclusão de
Curso II



Extensão II



8º
Período



