



MATRIZ CURRICULAR

Farmácia

Farmácia

M A T R I Z C U R R I C U L A R

DISCIPLINAS



Disciplinas realizadas durante a graduação.

3200 horas

ESTÁGIO



Disciplina dedicada à prática no mercado.

960 horas

EXTENSÃO



Extensão Curricular

480 horas

COMPLEMENTARES



Atividades complementares

160 horas

Total: 4.800 horas

Farmácia

1º
Período



Anatomia Humana



Biologia celular



Calculos Farmacêuticos



Química Geral e Inorgânica



Práticas Farmacêuticas e Urgência e Emergência



Introdução a Farmácia e Gestão Farmacêutica (APS)



Histologia e Embriologia



Farmácia Hospitalar I



Fisiologia Humana e Bioquímica



Genética Humana



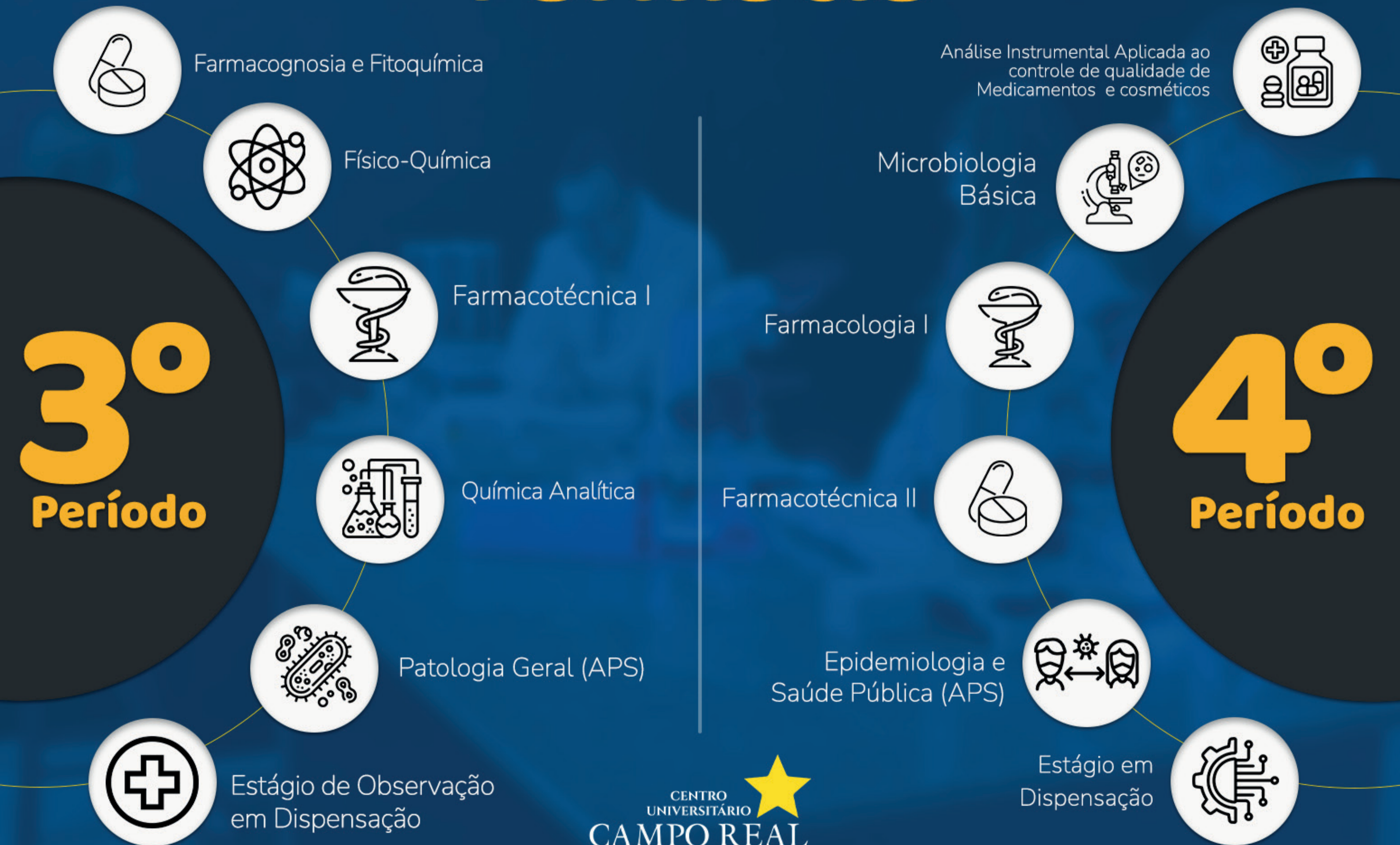
Química Orgânica



Comunicação e Metodologia (APS)

2º
Período

Farmácia



Farmácia

**5º
Período**



Imunologia Clínica



Farmacologia II



Tecnologia dos
cosméticos e
Estética aplicada



Microbiologia
Clínica



Bioestatística (APS)



Estágio em
Manipulação

**6º
Período**



Bioquímica Clínica



Citopatologia e
Urinálise



Farmácia
Homeopática



Farmacologia III



Biologia Molecular



Interpretação de
Laudos (APS)



Estágio em Farmácia
Hospitalar



Farmácia

7º
Período



8º
Período



Farmácia





CENTRO
UNIVERSITÁRIO
CAMPO REAL
EXCELÊNCIA EM ENSINO SUPERIOR