

# VAMOS MELHORAR NOSSA COMUNICAÇÃO VIA WHATSAPP?



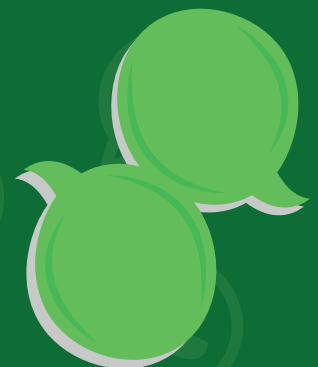
**Cuide do horário em que você envia mensagens.** Seus professores e demais setores da Campo Real normalmente responderão em horário de trabalho, assim mensagens enviadas em tal horário certamente serão recebidas com maior atenção.

A comunicação por WhatsApp aumentou muito a partir da pandemia, assim, **nem sempre será possível garantir respostas imediatas.**



Sempre **se identifique antes de iniciar a conversa.** Informe seu nome, curso e turma.

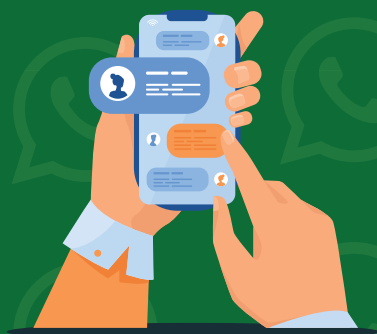
Verifique sempre se o assunto seria melhor tratado durante o horário de aula. **Reserve o uso do WhatsApp para assuntos urgentes,** que precisem ser resolvidos com antecedência. Dúvidas sobre conteúdo, atividades, etc, devem ser sanadas em sala de aula.





**Observe as mensagens anteriores** e cheque se a sua dúvida está respondida em em comunicados já enviado, evitando perguntar sobre o que está esclarecido no grupo.

**Observe também se a informação de que você precisa está disponível no site** ou em outras redes sociais da Campo Real.



Nas mensagens escritas é muito fácil confundir o “tom” de quem está falando. **Cuide da forma como se expressa, sendo gentil, evitando exigências** e compreendendo que há um tempo para que as pessoas recebam e respondam suas indagações ao mesmo tempo em que dão continuidade a todas as suas demais ocupações.

**Use o grupo para assuntos de interesse de todos**, aquilo que é necessário tratar apenas com uma pessoa pode ser conversado de forma privada.



**Mantenha o respeito e a cordialidade.** O que você não diria à um colega, turma ou professor pessoalmente, também não diga pelo WhatsApp.

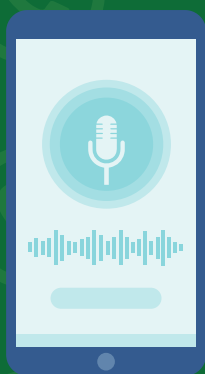


Tente evitar o **excesso de mensagens** e escreva tudo de uma só vez, sem mensagens “aos pedaços”, mantenha a objetividade.



Procure ser **fiel à temática do grupo** e evitar excessos de saudações, emojis, figurinhas, que podem fazer com que as pessoas deixem de checar as mensagens

Sempre **verifique a veracidade** de tudo o que você compartilha.



Em caso de **envio de áudio**, é **prudente perguntar à pessoa se ela pode ouvir** naquele momento e enviar um pequeno resumo do assunto a ser tratado.